

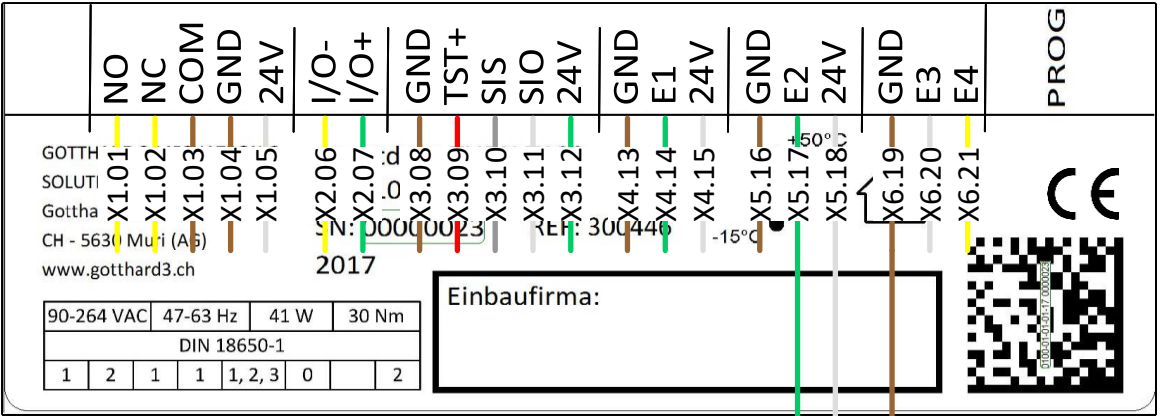
Elektroschema smartdoor TURN mit Radartyp : Bircher PrimeMotion B (Tag+Nacht)

Parameter smartdoor TURN:		
Schliesskraft	=	individuell
Push&Go Ein/Aus	=	individuell
Push&Go Sensitivität	=	individuell
ush&Go öffnet Schloss	=	individuell
Schlossfunktion (aktiv/ina.)	=	individuell
Öffnungskraft	=	individuell
Verzögerungszeit	=	individuell
Input E1	=	Öffnungsimpuls (Tag + Nacht)
Input E2	=	Öffnungsimpuls (Tag + Nacht)
Input E3	=	Umschaltung Tag/Nacht
Input E4	=	Öffnungsimpuls (Tag)

Parameter Prime Motion B :		
Feldgrösse	: 3*	= individuell
Richtungserkennung	: OFF*	= nur vorwärts
Querverkehrsoptimierung	: ON	= CTO ein
Türfilter	: OFF*	= Filter aus
Radarausgang	: OFF*	= aktiv (NO)

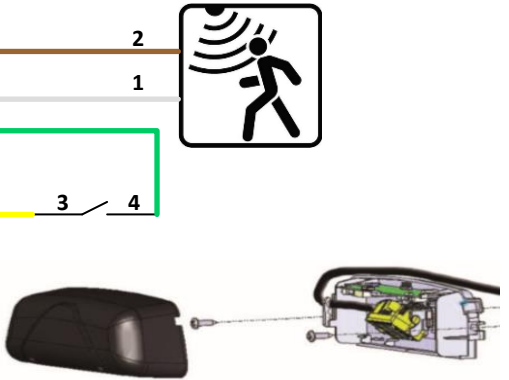
DIP Switch Einstellung :

Radar Funktionen		Beschreibung
Feldgrösse		1 = kleinstes Radarfeld (LED blinkt einmal), 2 3* = mittleres Radarfeld (blinkt 3 mal) , 4 5 = grösstes Radarfeld (blinkt 5 mal)
Richtungserkennung		ON = in beide Richtungen OFF* = vorwärts
Querverkehrsoptimierung CTO (Cross Traffic Optimisation)		ON = CTO eingeschaltet OFF* = aus
Türfilter (Störung für Radar)		ON = Tür- und Störungsfilter ein (EMV Störungen, z.B. Fluoreszenzröhren) OFF* = Filter aus
Radarausgang		ON = passiv (NC) OFF* = aktiv (NO)



- Zutrittskontrolle: Leser / PIN
Contrôle d'accès: Lecteur RFID / Code
Access control: E-Reader / Code
- Schlüsselschalter
Interrupteur à clé
Key switch
- Taster
Bouton de touche
Button
- Fernschaltung z.B. Schaltuhr
Télécommande p.e. Minutiere
Remote control e.g. Timer
- Bewegungsmelder z.B. IR Radar
Détecteur de mouvement p.e. radar HF
Motion detector e.g. IR sensor

Bircher PrimeMotion B



DIP-Switch

- Radarausgang (Aktiv/Passiv, NO/NC)
- Störungsfilter (Türe und EMV Störungen)
- CTO und Drehflügelfilter
- Richtungserkennung

Elektroschema smartdoor TURN mit Radartyp : Bircher PrimeMotion B (Tag)

Parameter smartdoor TURN:

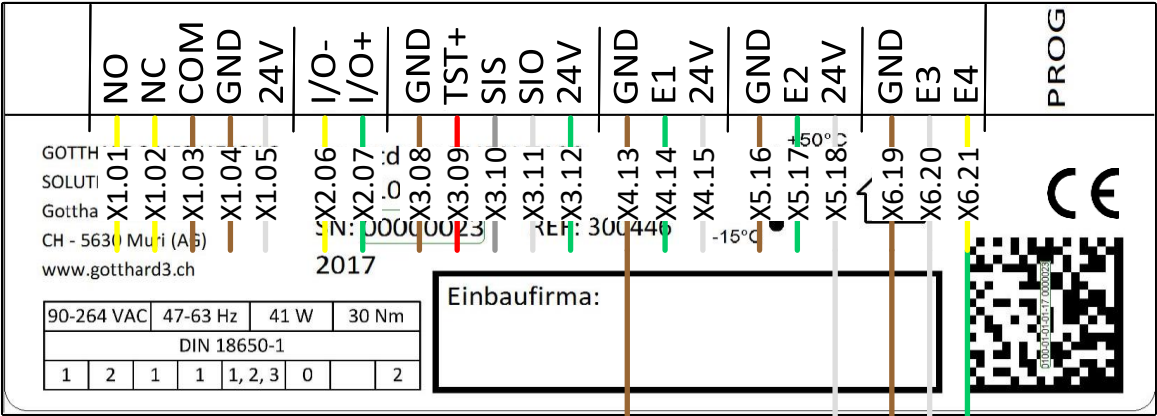
Schliesskraft	= individuell
Push&Go Ein/Aus	= individuell
Push&Go Sensitivität	= individuell
Push&Go öffnet Schloss	= individuell
Schlossfunktion (aktiv/ina.)	= individuell
Öffnungskraft	= individuell
Verzögerungszeit	= individuell
Input E1	= Öffnungsimpuls (Tag + Nacht)
Input E2	= Öffnungsimpuls (Tag + Nacht)
Input E3	= Umschaltung Tag/Nacht
Input E4	= Öffnungsimpuls (Tag)

Parameter Prime Motion B :

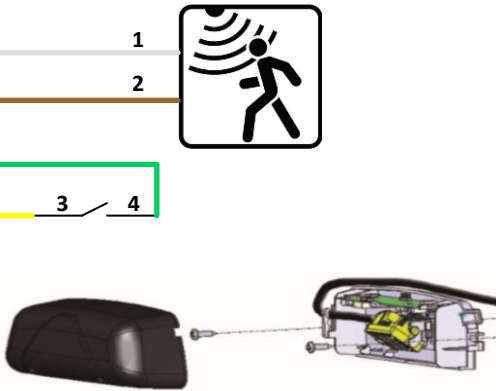
Feldgrösse	: 3*	= individuell
Richtungserkennung	: OFF*	= nur vorwärts
Querverkehroptimierung	: ON	= CTO ein
Türfilter	: OFF*	= Filter aus
Radarausgang	: OFF*	= aktiv (NO)

DIP Switch Einstellung :

Radar Funktionen		Beschreibung
Feldgrösse		1 = kleinstes Radarfeld (LED blinkt einmal), 2 3* = mittleres Radarfeld (blinkt 3 mal) , 4 5 = grösstes Radarfeld (blinkt 5 mal)
Richtungserkennung		ON = in beide Richtungen OFF* = vorwärts
Querverkehroptimierung CTO (Cross Traffic Optimisation)		ON = CTO eingeschaltet OFF* = aus
Türfilter (Störung für Radar)		ON = Tür- und Störungsfilter ein (EMV Störungen, z.B. Fluoreszenzröhren) OFF* = Filter aus
Radarausgang		ON = passiv (NC) OFF* = aktiv (NO)



Bircher PrimeMotion B



DIP-Switch

	Radarausgang (Aktiv/Passiv, NO/NC)
	Störungsfilter (Türe und EMV Störungen)
	CTO und Drehflügelfilter
	Richtungserkennung